



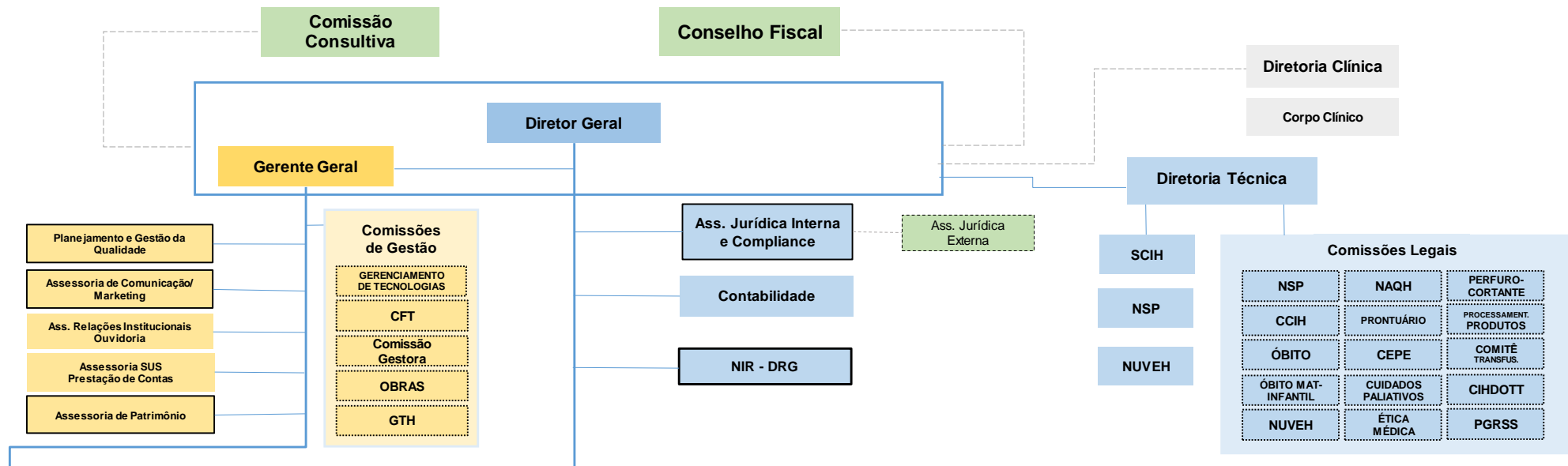
**COMPLEXO**  
HOSPITALAR DE VICOSA

Unidade São Sebastião - Centro

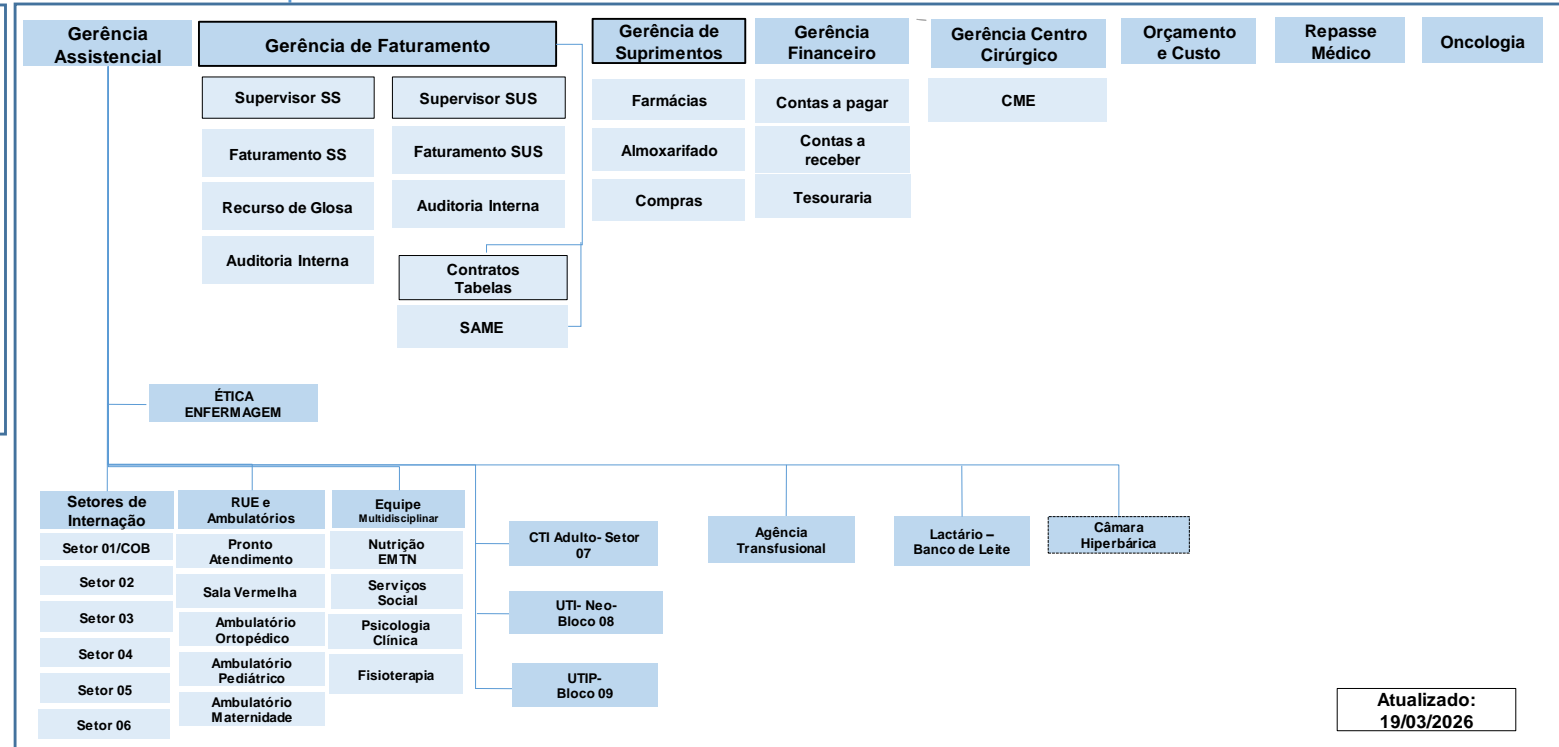
## Organograma 2026

### LEGENDA:

- Terceirizados
- Setores Unificados
- Comissões



Gerência de Hotelaria	Gerência de Pessoas	Gerência de SADT	Gerência de TI	Gerência de Manutenção
Higienização	Departamento Pessoal	Serviço de ultrassonografia	Suporte	Manutenção Predial
Lavanderia	Medicina do Trabalho	Serviço de Tomografia	Manutenção	Zeladoria
UAN	Recrutamento e Seleção	Serviço de Raio X	CFTV	Engenharia Clínica
Pré-Internação/Internação	SESMT	Serviço de Colonoscopia e Endoscopia	Telefonia	
Recepção	Psicologia - RH	Laboratório Análises Clínicas		
Portaria	Ed. Continuada			
Telefonistas				



### SIGLAS:

**SS:** Saúde Suplementar;  
**SUS:** Sistema Único de Saúde;  
**CFTV:** Circuito Fechado de TV;  
**SESMT:** Serviço Especializado em Medicina do Trabalho;  
**TI:** Tecnologia da Informação;  
**DRG:** Grupos de Diagnósticos Relacionados (Diagnosis Related Groups);  
**SAME:** Serviço de Arquivo Médico e Estatístico;  
**UAN:** Unidade de Alimentação e Nutrição;  
**NIR:** Núcleo de Regulação Interno  
**NSP:** Núcleo da Segurança do Paciente;

**NUVEH:** Núcleo de Vigilância Epidemiológica Hospitalar  
**CME:** Centro de Materiais Esterilizados  
**EMTN:** Equipe Multiprofissional de Terapia Nutricional  
**SCIH:** Serviço de Controle de Infecção Hospitalar  
**NAQH:** Comissão de Acesso e Qualidade Hospitalar  
**CIPA-A:** Comissão Interna de Prevenção de Acidentes e Assédio.  
**CIHDOTT:** Comissão Intra-Hospitalar de Doação de Órgãos e Tecidos.  
**CFT:** Farmácia Terapêutica  
**COREME:** Residência Médica  
**GTH:** Comissão de Humanização

Atualizado:  
19/03/2026



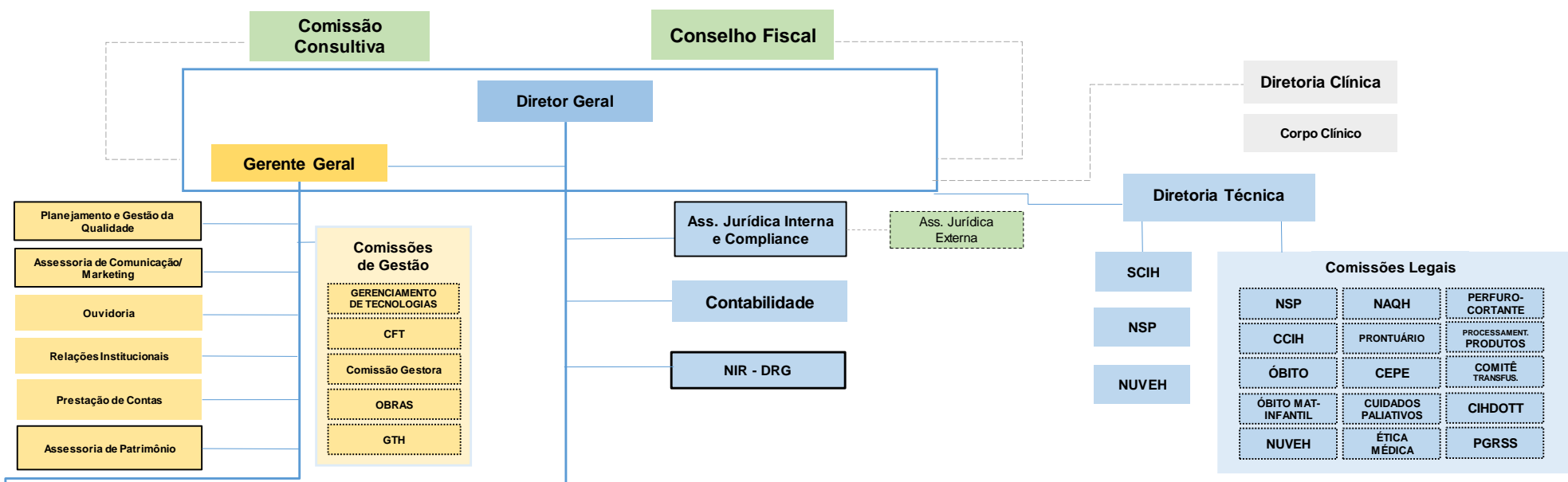
**COMPLEXO**  
HOSPITALAR DE VIÇOSA

Unidade São João Batista - Nova Era

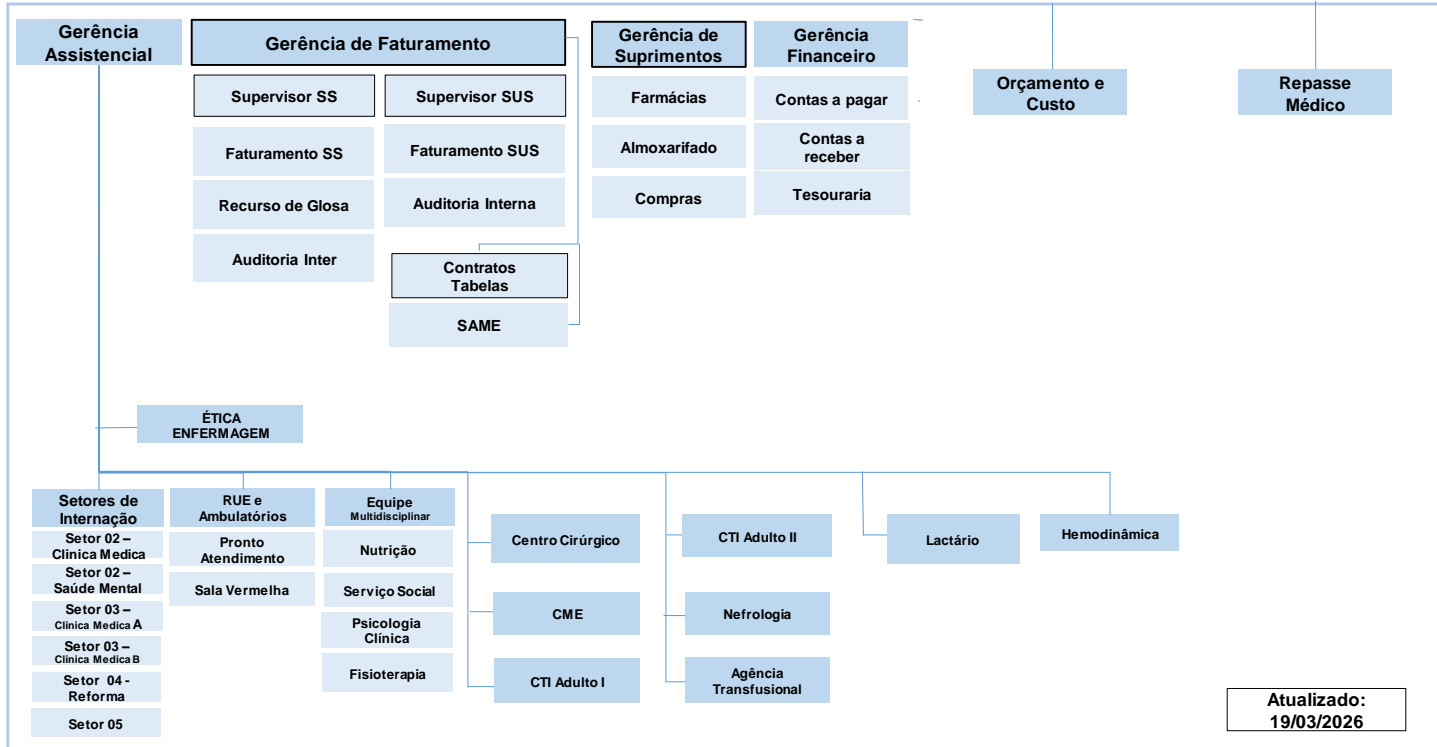
## Organograma 2026

### LEGENDA:

- Terceirizados
- Setores Unificados
- Comissões



Gerência de Hotelaria	Gerência de Pessoas	Gerência de SADT	Gerência de TI	Gerência de Manutenção
Higienização	Departamento Pessoal	Serviço de ultrassonografia	Suporte	Manutenção Predial
Lavanderia	Medicina do Trabalho	Serviço de Tomografia	Manutenção	Zeladoria
UAN	Recrutamento e Seleção	Serviço de Raio X	CFTV	Engenharia Clínica
Coordenação de Recepção	SESMT	Serviço de Colonoscopia e Endoscopia	Telefonia	
Pré-Internação/ Internação	Psicologia - RH	Laboratório Análises Clínicas		
Recepção	Ed. Continuada			
Portaria	CIPA-A			
Telefonistas				



- SIGLAS:**
- SS:** Saúde Suplementar;
  - SUS:** Sistema Único de Saúde;
  - CFTV:** Circuito Fechado de TV;
  - SESMT:** Serviço Especializado em Medicina do Trabalho;
  - TI:** Tecnologia da Informação;
  - DRG:** Grupos de Diagnósticos Relacionados (Diagnosis Related Groups);
  - SAME:** Serviço de Arquivo Médico e Estatístico;
  - UAN:** Unidade de Alimentação e Nutrição;
  - NIR:** Núcleo de Regulação Interno
  - NSP:** Núcleo da Segurança do Paciente;

- NUVEH:** Núcleo de Vigilância Epidemiológica Hospitalar
- CME:** Centro de Materiais Esterilizados
- EMTN:** Equipe Multiprofissional de Terapia Nutricional
- CIHA:** Comissão Interna de Prevenção de Acidentes e Assédio.
- CIHDOTT:** Comissão Intra-Hospitalar de Doação de Órgãos e Tecidos.
- CFT:** Farmácia Terapêutica
- COREME:** Residência Médica
- GTH:** Comissão de Humanização

Atualizado:  
19/03/2026